



#### BLAT ROBOCZY W 2000

- Z blachy kwasoodpornej polerowanej
- Wymiary (szer. x gł.) 630x570 mm



#### PÓŁKA ROBOCZA DOLNA W 2010

- Z blachy kwasoodpornej polerowanej.
- Wymiary (szer. x gł.) 540x565 mm
- Stosowany do wózków funkcyjnych model WK 1000 i WK 3000



#### SZYNA SPRZĘTOWA W 2020

- Do zawieszania akcesoriów wyposażenia specjalistycznego. Wykonany z kształtownika ze stali kwasoodpornej o wymiarach 25x10mm. Możliwość mocowania do kolumn nośnych wózka z obu stron. Konstrukcja umożliwia samodzielny montaż i demontaż. Obciążenie maksymalne 50 N/5kg. Długość użytkowa 500mm



#### WYSUWANA PÓŁKA DO KLAWIATURY W 1310

- Wykonana z blachy stalowej, lakierowanej techniką proszkową. Prowadzenia półki na szynach teleskopowych typu kulkowego z pełnym wysuwem i mechanizmem samodomykania



#### KOŁO JEZDNE POJEDYNCZE W 2030

- O średnicy rolki 125mm
- Wykonane z materiału antystatycznego
- Komplet kół obejmuje 2 koła z blokadą jazdy i obrotu



#### KOŁO JEZDNE PODWÓJNE W 2040

- O średnicy rolki 100mm
- Wykonane z materiału antystatycznego
- Komplet kół obejmuje 2 koła z blokadą jazdy i obrotu



#### ROZGAŁĘZIACZ ELEKTRYCZNY 4-GNIAZDOWY W 2060

- Napięcie znamionowe ~230V 50Hz
- Prąd znamionowy - 10A
- Max. obciążenie - 2200W
- Przewód o długości 3m



#### UCHWYT DO POJEMNIKA NA RĘKAWICZKI JEDNORAZOWE W 2300

- Ze stali kwasoodpornej lub tworzywa ABS
- Zawieszany na stelażu nr. kat. W242
- Pojemnik o wymiarach 230x80x130mm



#### PŁYTA REANIMACYJNA W 2050

- Z tworzywa zawieszana na tylnym uchwycie wózka



#### WIESZAK NA UCHWYT ENDOSKOPU PRĘTOWY W 2110

Zamontowany na wysięgniku teleskopowym. Zakres regulacji wysokości - 400mm. Dopuszczalne obciążenie - 40 N/4 kg. Możliwość mocowania do kolumny bocznej lewej lub prawej z przodu i z tyłu.



#### WIESZAK NA UCHWYT ENDOSKOPU PANELOWY W 2120

Zamontowany na wysięgniku teleskopowym. Zakres regulacji wysokości - 400 mm. Dopuszczalne obciążenie - 50 N/5 kg. Możliwość mocowania do kolumny bocznej lewej lub prawej z przodu i z tyłu.



#### PÓLKA POD DEFIBRYLATOR W 2130

Montowana na wysięgniku teleskopowym. Wysokość nad blatem roboczym - 280mm. Dopuszczalne obciążenie - 80 N/8 kg. Mocowana do kolumny bocznej lewej z tyłu. Wymiary (szer. x gł.) 410x360mm lub 410x420mm.



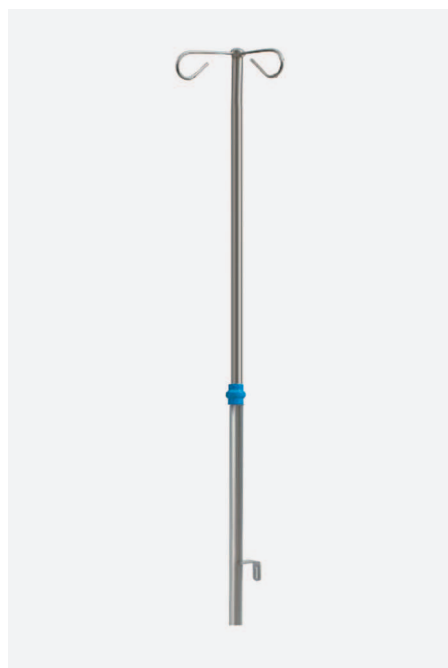
#### MEDYCZNY MODUŁ SEPARACYJNY W 1240

Urządzenie separująco-filtrujące przeznaczonego izolowania i zasilania urządzeń medycznych i niemedycznych stosowanych w służbie zdrowia. Zastosowanie modułu zapewniający magany medyczny poziom bezpieczeństwa elektrycznego.



#### MASZT Z WIESZAKIEM NA PŁYNY INFUZYJNE Z ZACISKIEM ŚRUBOWYM W 2150

Zamontowany na wysięgniku teleskopowym. Zakres regulacji wysokości - 400mm. Dopuszczalne obciążenie - 40 N/4 kg. Możliwość mocowania do kolumny bocznej lewej lub prawej z przodu i z tyłu.



#### MASZT Z WIESZAKIEM NA PŁYNY INFUZYJNE Z AUTOMATYCZNĄ OBSŁUGĄ JEDNORĘCZNĄ W 2160

Zamontowany na wysięgniku teleskopowym. Zakres regulacji wysokości - 400mm. Dopuszczalne obciążenie - 40 N/4 kg. Możliwość mocowania do kolumny bocznej lewej lub prawej z przodu i z tyłu.



**MASZT Z UCHWYTEM DO MONITORA  
W 2170**

Do wieszania monitorów komputerowych lub paneli LCD dla ekranów o przekątnej 8-22 cali. Płynna regulacja na boki, w górę i w dół oraz regulowany kąt nachylenia monitora. Dopuszczalne obciążenie 80 N/8kg



**POJEMNIK NA CEWNIKI  
W 2210**

Zawieszany na szynie sprzętowej nr kat. **W 2020**. Wymiary (szer. x gł. x wys.) 180x60x500mm. Wewnątrz ruchoma przegroda pionowa, dzieląca wnętrze na trzy komory.



**POJEMNIK NA KLESZCZYKI  
W 2220**

Zawieszany na stelażu nr kar. **W 2420** lub szynie sprzętowej nr kat. **W2020**. Wymiary (szer. x gł. x wys.) 240x80x200mm. Wewnątrz ruchoma przegroda pionowa, dzieląca wnętrze na trzy komory.



**DOZOWNIK DO ŚRODKÓW  
DEZYNFEKCYJNYCH  
W 2230**

Zawieszany na stelażu nr kat. **W2420**, lub szynie sprzętowej nr kat. **W2020**. Dostawa nie obejmuje płynu myjąco-dezynfekcyjnego.



**UCHWYT Z POJEMNIKIEM  
NA ZUŻYTE IGŁY  
W 2250**

Zawieszany na szynie sprzętowej nr kat. **W2020**

- średnica uchwyty 180mm
- regulowana w zakresie 5mm



**UCHWYT DO MISKI NA ODPADY  
W 2260**

Zawieszany na szynie sprzętowej nr kat. **W2020**

- średnica miski 200mm



**KOSZ Z SYSTEMEM OTWIERANIA  
KOLANOWEGO  
W 2270**

Zawieszany na szynie sprzętowej nr kat. **W2020**. Pojemność worka 8l.



**STELAŻ Z POKRYWĄ DO WORKA  
NA ODPADY MIĘKIE O POJ. 10L  
W 2240**

Zawieszany na szynie sprzętowej nr kat. **W2020**



**UCHWYT DO BUTLI Z TLENEM  
O POJ 10L  
W 2290**

Z pasem zabezpieczającym butlę mocowany do kolumny bocznej lub z tyłu wózka



**PÓLKA DOSTAWIANA GÓRNA  
W 2410**

Ze stali kwasoodpornej, zamocowana na stelażu metalowym. Wysokość półki nad blatem roboczym 280mm. Wymiary półki (szer. x gł.) 590x280mm



**PÓLKA DOSTAWIANA GÓRNA  
Z DWOMA UCHWYTAMI NA POJEMNIKI  
DO RĘKAWICZEK  
W 2420**

Ze stali kwasoodpornej na stelażu z szynami montażowymi do akcesoriów specjalistycznych. Wysokość półki nad blatem roboczym 280mm. Wymiary półki (szer. x gł.) 590x280mm.



**PÓLKI DOSTAWIANE GÓRNE  
W 2430**

Ze stali kwasoodpornej zamocowane na stelażu metalowym z szyną montażową do akcesoriów specjalistycznych wysokość dolnej półki nad blatem roboczym 280 mm. Wymiary półki (szer x gł) 590 x 280 mm.



**PÓLKA DOSTAWIANA GÓRNA  
W 2510**

Ze stali kwasoodpornej z dozownikiem pięcioskrzynkowym na materiały opatrunkowo-zabiegowe. Skrzynki uchylne w wymiarze (szer. x gł. x wys.) 100x95x145mm. Wysokość półki nad blatem roboczym 280mm. Wymiary półki (szer x gł.) 590x280mm.



**PÓLKA DOSTAWIANA GÓRNA  
W 2520**

Ze stali kwasoodpornej z dozownikiem czteroskrzynkowym na materiały opatrunkowo-zabiegowe. Skrzynki uchylne w wymiarze (szer. x gł. x wys.) 130x125x190mm. Wysokość półki nad blatem roboczym 280mm. Wymiary półki (szer. x gł.) 590x280mm



**PÓLKA DOSTAWIANA GÓRNA  
W 2530**

Ze stali kwasoodpornej z dozownikiem trzyskrzynkowym na materiały opatrunkowo-zabiegowe. Skrzynki uchylne w wymiarze (szer. x gł. x wys.) 175x145x220mm. Wysokość półki nad blatem roboczym 280mm. Wymiary półki (szer. x gł.) 590x280mm.



**ZESTAW DOZOWNIKÓW  
W 2610**

2 x czteroskrzynkowych na materiały opatrunkowo-zabiegowe na stelażu metalowym. Dane techniczne dozowników skrzynkowych jak pozycja **W 2520**.



**ZESTAW DOZOWNIKÓW  
W 2620**

Pięć i czteroskrzynkowych na materiały opatrunkowo-zabiegowe na stelażu metalowym. Dane techniczne dozowników skrzynkowych jak pozycje **W 2510** i **W 2520**.



**ZESTAW DOZOWNIKÓW  
W 2630**

Cztery i trzyskrzynkowych na materiały opatrunkowo-zabiegowe na stelażu metalowym. Dane techniczne dozowników skrzynkowych jak pozycje **W 2520** i **W 2530**.



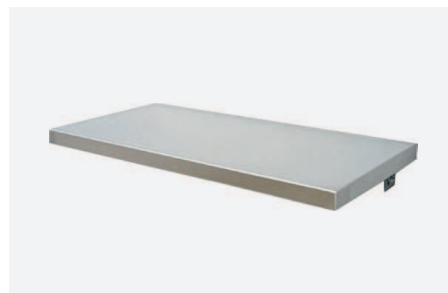
**PÓŁKA DOSTAWIANA GÓRNA Z DWOMA UCHWYTAMI NA POJEMNIKI DO RĘKAWICZEK W 2640**

Ze stali kwasoodpornej z dwoma uchwytami na rękawiczki oraz dozownikiem czteroskrzynkowym na materiały opatrunkowo-zabiegowe. Skrzynki uchylne w wymiarze (szer. x gł. x wys.) 130x125x190mm. Wysokość półki nad blatem roboczym 280mm. Wymiary półki (szer. x gł.) 590x280mm



**PÓŁKI DOSTAWIANE NA NICI W 2650**

Ze stali kwasoodpornej, zamocowane na stelażu metalowym. Wysokość półki nad blatem roboczym 280mm. Wymiary półek (szer. x gł.) 590 x 280mm



**PÓŁKA SKŁADANA BOCZNA W 2810**

Mocowana do boku wózka, wymiary półki [dł. x szer.] 400x300 mm



**WKŁAD DO SZUFLADY NISKIEJ W 2710**

• Z tworzywa ABS bez podziału wewnętrznego o wysokości użytkowej wkładu 80mm



**WKŁAD DO SZUFLADY NISKIEJ W 2720**

• Z tworzywa ABS trzypodziałowy wewnętrznego o wysokości użytkowej wkładu 80mm



**WKŁAD DO SZUFLADY NISKIEJ W 2730**

• Z tworzywa ABS czteropodziałowy wewnętrznego o wysokości użytkowej wkładu 80mm



**WKŁAD DO SZUFLADY ŚREDNIEJ W 2740**

• Z tworzywa ABS bez podziału wewnętrznego o wysokości użytkowej wkładu 140mm



**WKŁAD DO SZUFLADY ŚREDNIEJ W 2750**

• Z tworzywa ABS trzypodziałowy wewnętrznego o wysokości użytkowej wkładu 140mm



**WKŁAD DO SZUFLADY WYSOKIEJ W 2760**

• Z tworzywa ABS czteropodziałowy wewnętrznego o wysokości użytkowej wkładu 200mm