



1.3 ELEMENTY WYPOSAŻENIA MEBLI

TRIBO

Tribo Sp. z o.o. / ul. Aleja Pokoju 5 / 86-060 Nowa Wieś Wielka / www.tribo.com.pl

1.3.1 BLATY ROBOCZE / ZE STALI KWASOODPORNEJ

Standardowo wykonane ze stali kwasoodpornej w gatunku AISI 304 (0H18N9) lub innym zgodnie życzeniem Zamawiającego.

Cechy charakterystyczne:

- duża odporność na reagenty oraz środki dezynfekcyjno-myjące
- możliwość naprawy zarysowań i zadrapań
- zimny w dotyku.

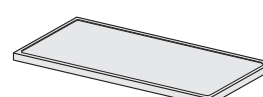
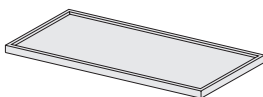
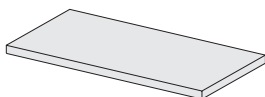
RODZAJ WYPROFILOWANIA I WYKOŃCZENIA BLATÓW

BLAT PŁASKI

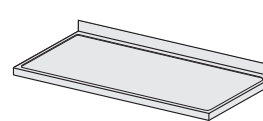
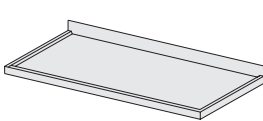
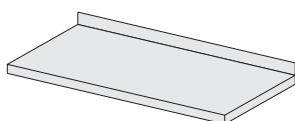
BLAT ZAGŁĘBIONY

BLAT Z LEKKIM ZAGŁĘBIENIEM

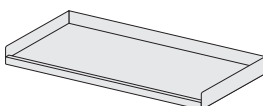
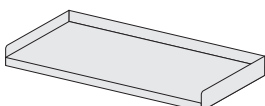
PROSTY



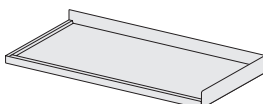
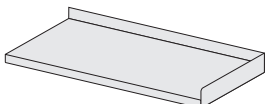
Z FARTUCHEM TYLNYM ŚCIENNYM



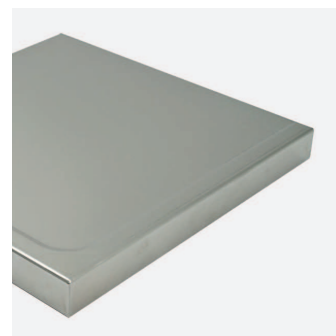
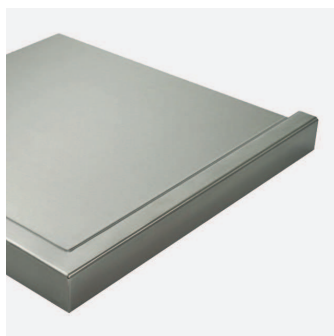
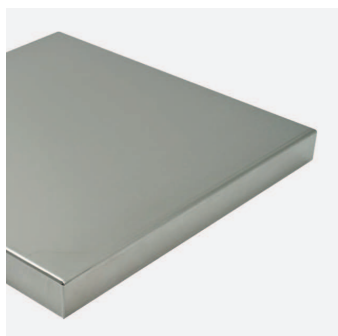
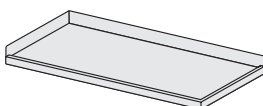
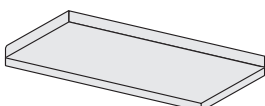
Z FARTUCHEM Z TRZECH STRON



Z FARTUCHEM ŚCIENNYM BOCZNYM PRAWYM



Z FARTUCHEM ŚCIENNYM BOCZNYM LEWYM



BLAT PŁASKI

BLAT ZAGŁĘBIONY

BLAT Z LEKKIM ZAGŁĘBIENIEM
DO STOLIKÓW I WÓZKÓW

1.3.1 BLATY ROBOCZE / LAMINOWANE I POSTFORMINGOWE

Blaty robocze laminowane i postformingowe wykonane z materiału drewnopochodnego pokrytego na powierzchni dekoracyjnym laminatem wysokociśnieniowym typu HPL. Spód blatu zabezpieczony jest materiałem przeciwpędnym, który zapobiega odkształcaniu się blatu i jednocześnie stanowi zabezpieczenie przed wilgocią.

Cechy charakterystyczne:

- niewielka odporność na reagenty chemiczne, silne środki dezynfekcyjno-odkażające,
- mała odporność chemiczna i mechaniczna,
- brak możliwości naprawy miejsc uszkodzonych,
- bogata oferta kolorystyczna,
- ciepły w dotyku.

Blaty dostępne są w następujących rodzajach zaoblen krawędzi:



TYP ĆWIERĆWAŁEK



TYP PÓŁWAŁEK



TYP PÓŁWAŁEK PROSTY



TYP PROSTY



TYP ĆWIERĆWAŁEK



TYP PÓŁWAŁEK

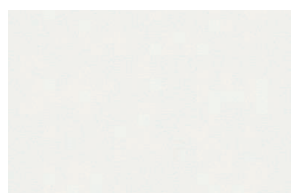


TYP PROSTY

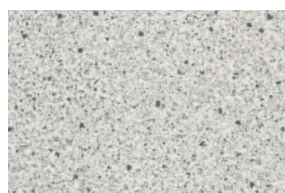
PROPONOWANA KOLORYSTYKA:



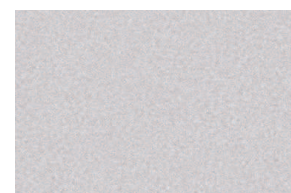
ANDROMEDA BIAŁA



SNOWLAND



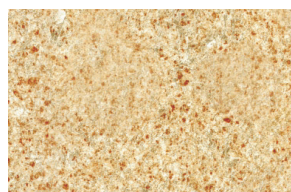
GRANIT JASNY



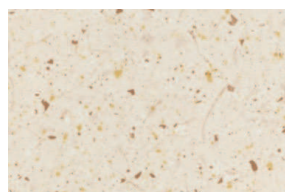
PIETRA SZARA



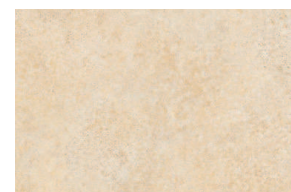
PIETRA BEŻOWA



ZŁOTY PIASEK



CHIP PIASEK



PIASKOWIEC SAHARA

1.3.1 BLATY ROBOCZE / TYPU KONGLOMERAT KWARCOWO-GRANITOWY

Blaty robocze z konglomeratu kwarcowo-granitowego składają się z rozdrobnionego kwarcu i granitu, pigmentów koloryzujących oraz żywic poliestrowych wiążących poszczególne składniki i nadających mu odpowiednią wytrzymałość. Posiadają właściwości naturalnego kamienia.

Cechy charakterystyczne:

- duża odporność mechaniczna i chemiczna na wiele agresywnych reagentów chemicznych i barwników.
- niepalny i nienasiąkliwy, łatwy w utrzymaniu czystości,
- brak możliwości naprawy uszkodzeń,
- zimny w dotyku.

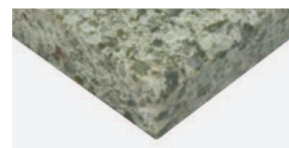
Blaty dostępne są w następujących rodzajach zaoblenia krawędzi:



TYP ĆWIERĆWAŁEK



TYP FAZA



PROPONOWANA STANDARDOWA KOLORYSTYKA

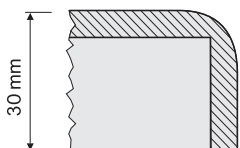
1.3.1 BLATY ROBOCZE / TYPU SOLID SURFACE

Blaty robocze typu Solid Surface wykonane są z materiału drewnopochodnego, pokrytego na powierzchni monolityczną płytą wykonaną na bazie konglomeratu mineralnego połączonych żywic epoksydowych i poliestrowych z wypełnieniem mineralnym.

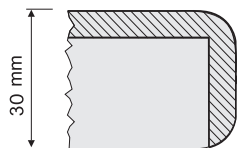
Cechy charakterystyczne:

- nieograniczone możliwości kształtowania i łączenia blatów bez widocznych spoin,
- możliwość naprawy uszkodzeń mechanicznych,
- trudnopalny, nienasiąkliwy, łatwy w utrzymaniu czystości,
- średnia odporność na reagenty chemiczne i silne środki dezynfekcyjne,
- bogata kolorystyka,
- ciepły w dotyku.

Blaty dostępne są w następujących rodzajach zaoblenia krawędzi:

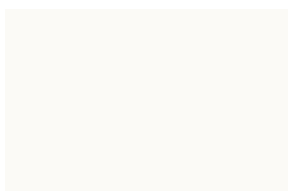


TYP ĆWIERĆWAŁEK



TYP FAZA

PROPONOWANA STANDARDOWA KOLORYSTYKA NP. TYPU **kerrock**



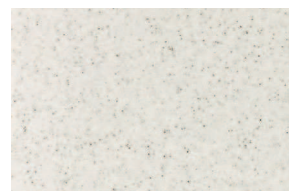
ARCTIC WHITE 100



VANILLA 500



ASH GREY 901



ICELAND 1090



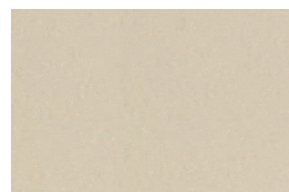
SUNRISE 5081



GIADELITE 5083



HIDEENITE 5092



CRYOLINE 5196

1.3.1 BLATY ROBOCZE / MONOLITYCZNE Z LAMINATU CIŚNIENIOWEGO

Blaty robocze z laminatu ciśnieniowego „Max-Resistance” lub TRESPA „Max Compact” zbudowane są z twardego czarnego rdzenia powstałego przez sprasowanie włókien celulozowych, następnie pokrytych obustronnie warstwą dekoracyjną żywicy melaminowej podwójnie utwardzonej.

Cechy charakterystyczne:

- duża odporność mechaniczna i chemiczna na wiele agresywnych reagentów chemicznych i barwników,
- trudno palny i nienasiąkliwy, łatwy w utrzymaniu czystości,
- brak możliwości naprawy uszkodzeń,
- uboga kolorystyka,
- ciepły w dotyku.

Blaty dostępne są w następujących rodzajach zaobleń krawędzi:

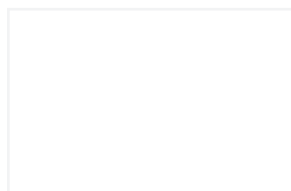


TYP PROSTY

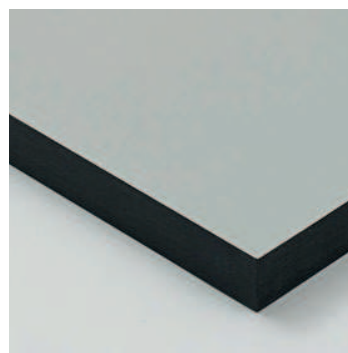
PROPONOWANA KOLORYSTYKA:



RAL 7040



RAL 9010



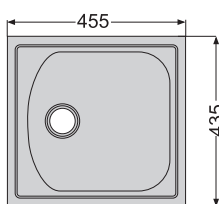
FUNKCJONALNOŚĆ, ODPORNOŚĆ I WŁAŚCIWOŚCI UŻYTKOWE BLATÓW - PORÓWNANIE

| Rodzaj blatu | Odporność na środki dezynfekcyjno myjące | Odporność na odczynniki barwiące | Odporność na promieniowanie UV | Odporność na uszkodzenia mechaniczne | Odporność termiczna | Łatwość regeneracji i naprawy uszkodzeń | Koszt zakupu i instalacji |
|---------------------------------------|--|----------------------------------|--------------------------------|--------------------------------------|---------------------|---|---------------------------|
| Laminowany drewnopodobny | ●●●●● | ●●●●● | ●●●●● | ●●●●● | ●●●●● | ●●●●● | ●●●●● |
| Monolityczny z laminatu ciśnieniowego | ●●●●● | ●●●●● | ●●●●● | ●●●●● | ●●●●● | ●●●●● | ●●●●● |
| Konglomerat kwarcowo-granitowy | ●●●●● | ●●●●● | ●●●●● | ●●●●● | ●●●●● | ●●●●● | ●●●●● |
| Konglomerat mineralny | ●●●●● | ●●●●● | ●●●●● | ●●●●● | ●●●●● | ●●●●● | ●●●●● |
| Stalowy nierdzewny kwasoodporny | ●●●●● | ●●●●● | ●●●●● | ●●●●● | ●●●●● | ●●●●● | ●●●●● |

LEGENDA

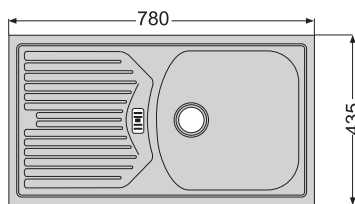
- bardzo dobra odporność użytkowa i/lub bardzo korzystne walory eksploatacyjne
- dobra odporność użytkowa i/lub korzystne walory eksploatacyjne
- poprawna odporność użytkowa i/lub poprawne walory eksploatacyjne
- niska odporność użytkowa i/lub niekorzystne walory eksploatacyjne
- bardzo niska odporność użytkowa i/lub bardzo niekorzystne walory eksploatacyjne

MISKI ZLEWOWE I ZLEWOZMYWAKOWE NIERDZEWNE WPUSZCZANE W BLAT ROBOCZY



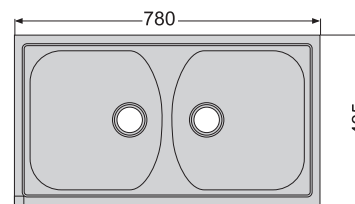
ZLEWOZMYWAK JEDNOKOMOROWY W311

- zlewozmywak 455 x 435 mm
- komora 360 x 355 x 150 mm



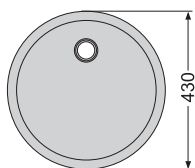
ZLEWOZMYWAK JEDNOKOMOROWY Z OCIEKACZEM W312

- zlewozmywak 780 x 435 mm
- komora 360 x 355 x 150 mm



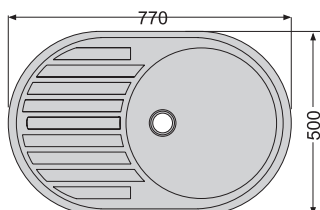
ZLEWOZMYWAK DWUKOMOROWY W313

- zlewozmywak 780 x 435 mm
- 2xkomora 360 x 355 x 150 mm



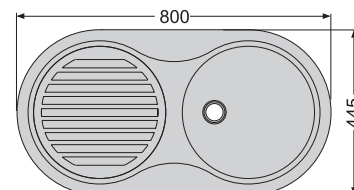
ZLEWOZMYWAK OKRĄGŁY W321

- zlewozmywak \varnothing 430 mm
- komora \varnothing 380 x 150 mm



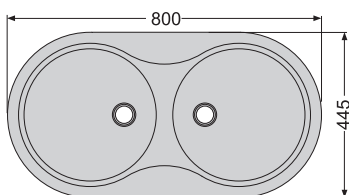
ZLEWOZMYWAK JEDNOKOMOROWY Z OCIEKACZEM W322

- zlewozmywak 770 x 500 mm
- komora \varnothing 410 x 150 mm



ZLEWOZMYWAK JEDNOKOMOROWY OKRĄGŁY Z OCIEKACZEM W323

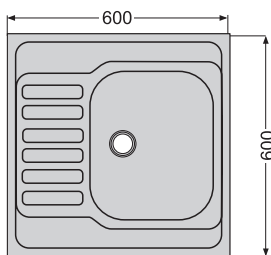
- zlewozmywak 800 x 445 mm
- komora \varnothing 360 x 150 mm



ZLEWOZMYWAK DWUKOMOROWY W324

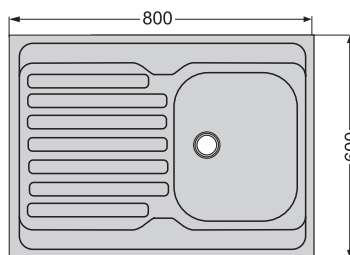
- zlewozmywak 800 x 445 mm
- komora \varnothing 360 x 150 mm

MISKI ZLEWOWE I ZLEWOZMYWAKOWE NIERDZEWNE NAKŁADANE NA KONSTRUKCJĘ SZAFEK



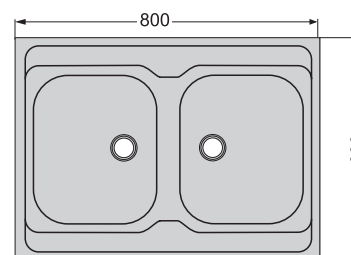
ZLEWOZMYWAK JEDNOKOMOROWY W331

- zlewozmywak 600 x 600 mm
- komora 340 x 400 x 150 mm



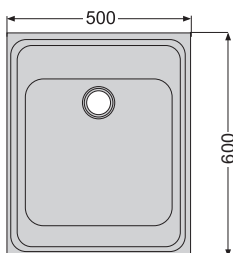
ZLEWOZMYWAK JEDNOKOMOROWY Z OCIEKACZEM W332

- zlewozmywak 800 x 600 mm
- komora 340 x 400 x 150 mm



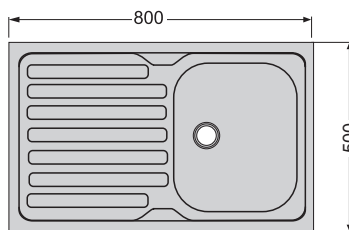
ZLEWOZMYWAK DWUKOMOROWY W333

- zlewozmywak 800 x 600 mm
- 2x komora 340 x 400 x 150 mm



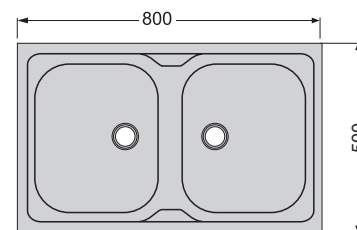
ZLEWOZMYWAK JEDNOKOMOROWY W341

- zlewozmywak 500 x 600 mm
- komora 400 x 400 x 150 mm



ZLEWOZMYWAK JEDNOKOMOROWY Z OCIEKACZEM W342

- zlewozmywak 800 x 500 mm
- komora 340 x 400 x 150 mm



ZLEWOZMYWAK DWUKOMOROWY W343

- zlewozmywak 800 x 500 mm
- 2x komora 340 x 400 x 150 mm



BATERIA ŚCIENNA JEDNOKURKOWA W 3510

- uchwyt jednokurkowy
- wylewka obrotowa



BATERIA ŚCIENNA BEZDOTYKOWA W 3511

- bateria z zaworem mieszającym i uchwytem regulującym temperaturę
- zasilanie elektryczne 12 V z oddzielnego zasilacza sieciowego 230 V lub typu bateryjnego 2CR5 6V



BATERIA ŚCIENNA BEZDOTYKOWA W 3512

- bateria z zaworem mieszającym regulującym temperaturę
- zasilanie elektryczne 12 V z oddzielnego zasilacza sieciowego 230 V



BATERIA ŚCIENNA ŁOKCIOWA W 3513

- przedłużony uchwyt lekarski
- wylewka obrotowa



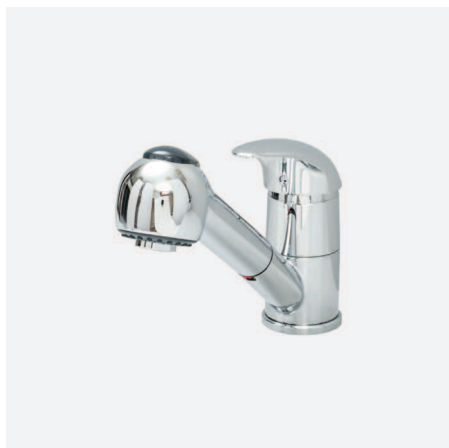
BATERIA ŚTOJĄCA ŁOKCIOWA W 3516

- przedłużony uchwyt lekarski
- wylewka obrotowa



BATERIA ŚTOJĄCA JEDNOKURKOWA W 3517

- uchwyt jednokurkowy
- wylewka obrotowa



BATERIA ŚTOJĄCA JEDNOKURKOWA Z WYCIĄGANĄ WYLEWKĄ W 3518

- wylewka wyciągana na odległość ok. 0,6m
- uchwyt jednokurkowy



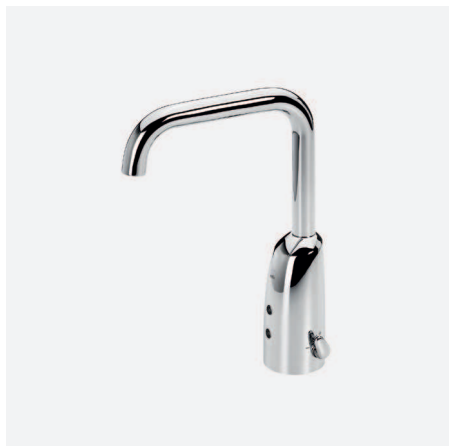
BATERIA ŚTOJĄCA NATRYSKOWA JEDNOKURKOWA, Z RUCHOMĄ WYLEWKĄ W 3519

- wypływ wody następuje po naciśnięciu uchwyty na wylewce natryskowej
- zamknięcie wody po zwolnieniu uchwyty na wylewce natryskowej
- uchwyt jednokurkowy



BATERIA STOJĄCA WYSOKA NATRYSKOWA JEDNOKURKOWA, Z RUCHOMĄ WYLEWKĄ W 3520

- wypływ wody następuje po naciśnięciu uchwyty na wylewce natryskowej
- zamknięcie wody po zwolnieniu uchwyty na wylewce natryskowej
- bateria doposażona w dodatkowy spust



BEZDOTYKOWA BATERIA STOJĄCA W 3521

- bateria z zaworem mieszającym i uchwytem regulującym temperaturę
- zasilanie elektryczne 12 V z oddzielnego zasilacza sieciowego 230 V



DOZOWNIK DO MYDŁA W PŁYNI LUB PŁYNU DEZYNFEKCYJNEGO W 4120

- Wymiary gabarytowe
- LxBxH: 80x295x220 mm, typ W 4120/01, pojemność zbiornika 500 ml
 - LxBxH: 95x340x340 mm, typ W 4120/02, pojemność zbiornika 1000 ml
 - płyny uzupełniane z kanistra
 - mechanizm dozujący wykonany ze stali kwasoodpornej, łatwy do demontażu
 - nadaje się do wszystkich rodzajów płynów dezynfekcyjnych
 - przezroczysty pojemnik umożliwia kontrolę poziomu płynu dezynfekcyjnego
 - uruchamiany przyciskiem łokciowym
 - obudowa aluminiowa



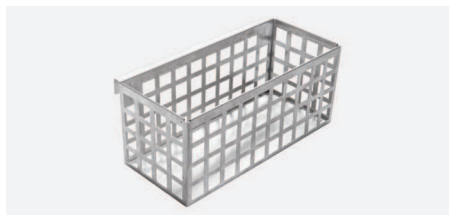
POJEMNIK NA RĘCZNIKI POJEDYNCZE W 4140

- LxBxH: 255x120x155, typ W 4140/01, ilość ręczników 250 szt.
- LxBxH: 255x120x265, typ W 4140/02, ilość ręczników 500 szt.
- obudowa ze stali nierdzewnej
- okienko do kontroli ilości ręczników
- zamek bębnowy



DOZOWNIK DO MYDŁA W PŁYNI LUB PŁYNU DEZYNFEKCYJNEGO W 4130

- Wymiary gabarytowe
- LxBxH: 110x110x190, typ W 4130/01, pojemność zbiornika 400 ml
 - LxBxH: 120x110x260, typ W 4130/02, pojemność zbiornika 880 ml
 - obudowa ze stali nierdzewnej
 - mydło lub płyny uzupełniane z kanistra
 - zamek zlicowany z powierzchnią urządzenia
 - niewidoczne zawiasy



POJEMNIK NA ZUŻYTE SZCZOTKI W 4150

- Wymiary gabarytowe
- LxBxH: 350x150x130 mm
- pojemnik przeznaczony do odkładania zużytych szczotek chirurgicznych



PODAJNIK SZCZOTEK W 4110

- Wymiary gabarytowe
- LxBxH: 115x50x380 mm
- wykonany ze stali nie nierdzewnej
 - korpus kasety w postaci zamkniętego profilu o przekroju prostokątnym zamykany jest z dołu i góry pokrywami
 - otwory umożliwiają wnikanie pary wodnej do wnętrza podajnika podczas sterylizacji szczotek

CHŁODZIARKA DO ZABUDOWY I WYŚWIETLACZE TEMPERATURY



CHŁODZIARKA MEDYCZNA DO LEKÓW I SZCZEPIONEK TRIBO-010

PRODUKT POLECANY ★

Chłodziarka w całości wykonana ze stali nierdzewnej. Przeznaczona do zabudowy w niskich szafkach podblatowych jak i w szafach wysokich. Wymiary konstrukcyjne dostosowane do ergonomicznych wymiarów medycznych zabudów meblowych posadowionych na nóżkach. Konstrukcja umożliwia całkowite zabudowanie urządzenia bez szkody dla jego pracy.

Wymiary chłodziarki

- wysokość 610mm
- szerokość 510mm
- głębokość 520mm
- pojemnik chłodziarki 90L
- 2 x półka o głębokości 350mm
- 1 x półka o głębokości 170mm
- oświetlenie typu LED
- zakres temperatury chłodzenia $+2 \div +8$ °C
- klasa energetyczna A+
- ilość agregatów - 1szt.
- Czynnik chłodniczy przyjazny dla środowiska
- Nawiew schłodzonego powietrza wymuszony za pomocą wentylatora wyłączanego automatycznie po otwarciu drzwi.
- Mikroprocesorowy regulator sterowania układem chłodniczym dostępny z zewnątrz umożliwiającym w prosty sposób ustawienie przez Użytkownika zadanej temperatury pracy chłodziarki.



WYŚWIETLACZ TEMPERATURY CHŁODZIARKI WRAZ Z STEROWNIKIEM INTELIWENTNYM MARKI TRIBO

PRODUKT POLECANY ★

Wyświetlacz temperatury do zamontowania w panelu przednim szafki wskazujący temperaturę powietrza chłodziarki.

Sterownik umożliwia ustawienie i ustabilizowanie zadanej preferowanej temperatury chłodzenia w zakresie $+2 \div +8$ °C. Sterownik wyposażony w zegar czasu rzeczywistego umożliwiający programowanie pracy urządzenia oraz zapis stanów bieżących i alarmowych

W sytuacjach alarmowych wydawany jest sygnał dźwiękowy i wyświetlany czytelny komunikat. Zdarzenie zapisywane w pamięci wraz datą i godziną wystąpienia awarii. W opcji wyjście na pamięć zewnętrzną do przeniesienia archiwizowanych danych dotyczących zapisywanych na bieżąco temperatur oraz program do ich gromadzenia i archiwizacji



WYŚWIETLACZ TEMPERATURY CHŁODZIARKI WRAZ ZE STEROWNIKIEM ELEKTRONICZNYM MIKROPROCESOREM

Wyświetlacz temperatury do zamontowania w panelu przednim szafki wskazujący temperaturę powietrza chłodziarki.

Sterownik umożliwia ustawienie i ustabilizowanie zadanej temperatury chłodzenia w preferowanym zakresie $+2 \div +8$ °C.

W sytuacjach alarmowych wydawany jest sygnał dźwiękowy.

SZUFLADA GRZEWCA I WYŚWIETLACZE TEMPERATURY



SZUFLADA GRZEWCA W 427

PRODUKT POLECANY ★

Szuflada grzewcza przeznaczona do podgrzewania płynów infuzyjnych, obłożeń, pościeli i odzieży szpitalnej. Urządzenie umożliwia ustawienie i ustabilizowanie zadanej temperatury w preferowanych zakresach w poniższych modelach:

- dla płynów infuzyjnych 30 – 42 * C
- dla obłożeń i pościeli 46 – 70 * C. W tym przypadku szuflada wyposażona w podwójny zespół grzewczy wraz z dodatkowym włącznikiem „EXPRESS” umożliwiającym szybkie dojście do zadanej temperatury. Ten model spełnia również funkcję grzania płynów infuzyjnych.

Konstrukcja szuflady wraz z panelem sterowniczym i układem grzewczym pozwala na zastosowanie jej w szafach wysokich, w szafkach niskich i wózkach jezdnych.

Wymiary gabarytowe i użytkowe oraz model szuflady dopasowany do oczekiwanych potrzeb.

Standardowe wymiary modułu:

- wysokość 340mm
- szerokość 550mm
- głębokość 520mm

szuflada grzewcza ze stali nierdzewnej lub lakierowanej, wyposażona w gniazda montażowe ułatwiające zastosowanie specjalistycznych ruchomych wkładów poprzecznych i podłużnych, umożliwiających podział wewnętrzny szuflady na przechowywane akcesoria zgodnie z bieżącą potrzebą Zamawiającego.

Standardowa wysokość użytkowa szuflady 220 mm

- Zasilanie: 220 ÷ 240 V AC, 50 ÷ 60 Hz,

-Częstotliwość 50-60 Hz

Pobór mocy grzałki 150 W / w trybie EXPRESS 300 W

- Praca w trybie automatycznym.



WYŚWIETLACZ TEMPERATURY SZUFLADY GRZEWCZEJ WRAZ Z STEROWNIKIEM INTELIGENTNYM MARKI TRIBO

PRODUKT POLECANY ★

Wyświetlacz temperatury do zamontowania w panelu przednim szafki, wskazujący temperaturę powietrza szuflady. Sterownik wyposażony w zegar czasu rzeczywistego umożliwiający programowanie pracy urządzenia oraz zapis stanów bieżących i alarmowych. Programowanie umożliwia samoczynne załączanie urządzenia z uwzględnieniem tygodniowego planu pracy. W sytuacjach alarmowych wydawany jest sygnał dźwiękowy i świetlny oraz wyświetlany czytelny komunikat. Zdarzenie zapisywane w pamięci wraz datą i godziną wystąpienia awarii.

W opcji: wyjście na pamięć zewnętrzną do przeniesienia archiwizowanych danych dotyczących zapisywanych na bieżąco temperatur oraz program do ich gromadzenia i archiwizacji.



WYŚWIETLACZ TEMPERATURY SZUFLADY GRZEWCZEJ WRAZ ZE STEROWNIKIEM ELEKTRONICZNYM MIKROPROCESOROWYM

Wyświetlacz temperatury do zamontowania w panelu przednim szafki, wskazujący temperaturę powietrza szuflady. Sterownik umożliwia ustawienie zadanej temperatury podgrzewania szuflady. W przypadku nie domknięcia szuflady wydawany jest sygnał dźwiękowy i świetlny.



**WKŁAD DO SZUFLADY NISKIEJ
W2710**

- wykonany z tworzywa ABS
- 460x470x80mm



**WKŁAD DO SZUFLADY NISKIEJ
W 2720**

- wykonany z tworzywa ABS
- 460x470x80mm



**WKŁAD DO SZUFLADY NISKIEJ
W2730**

- wykonany z tworzywa ABS
- 460x470x80mm



**WKŁAD DO SZUFLADY ŚREDNIEJ
W 2740**

- wykonany z tworzywa ABS
- 460x470x140mm



**WKŁAD DO SZUFLADY ŚREDNIEJ
W2750**

- wykonany z tworzywa ABS
- 460x470x140mm



**WKŁAD DO SZUFLADY WYSOKIEJ
W 2760**

- wykonany z tworzywa ABS
- 460x470x200mm



**KOSZ
W2750**

- wykonany ze stali nierdzewnej, gat. AISI 304
- wymiary kosza dostosowane do wnętrza szafy lub na życzenie zamawiającego



**WKŁAD SZUFLADOWY PODZIAŁOWY
W 2800**

- wykonany z tworzywa akrylowego z funkcją dowolnej konfiguracji wewnętrznej przestrzeni szuflady. Polecany do szuflady typu skrzynkowego



**PROWADNICA ŚCIENNA
MONOLITYCZNA W 2900**

- wykonana z tworzywa ABS do osadzenia koszy i kuwet w formacie ISO oraz DIN. Prowadnice ślizgowe o rozstawie 65mm umożliwiają swobodne wysunięcie organizera (kosz lub kuweta) z blokadą przed niezamierzonym oraz całkowitym wysunięciem organizera. Moduł boczny o wym. 460x1800mm



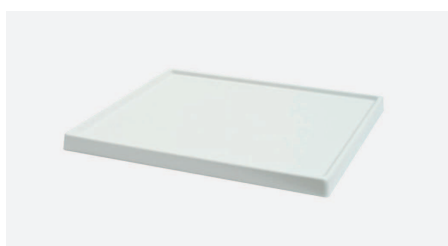
**RAMA WYSUWANA
W2910**

- sużąca do osadzenia wkładów szuflad, kuwet oraz koszy. Rama montowana na prowadnicach kulkowych z funkcją pełnego wysuwu i zmiany położenia wysokości



BLAT ROBOCZY W 5010

- wykonany z tworzywa ABS jako jednolity, monolityczny, odporny na środki dezynfekcyjno-myjące. Błat na całej powierzchni zagebiony 10mm z dodatkowymi burtami z trzech stron o wysokości 60mm zabezpieczające przewożone elementy przed spadaniem.
- 630x570mm



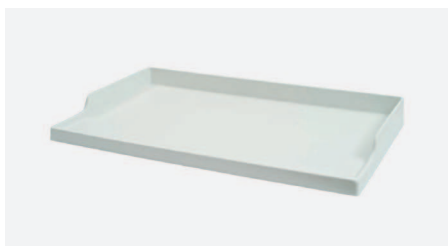
BLAT ROBOCZY W 5030

- wykonany z tworzywa ABS jako jednolity, monolityczny, odporny na środki dezynfekcyjno-myjące. Błat na całej powierzchni zagebiony 10mm.
- 630x570mm



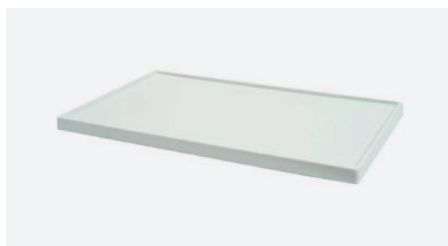
WIESZAK Z PROWADNICĄ DO PRZECHOWYWANIA ENDOSKOPÓW W 6010

- Przystosowany do szaf wyposażonych w regulację rozsawu prowadnic.



BLAT ROBOCZY W 5020

- wykonany z tworzywa ABS jako jednolity, monolityczny, odporny na środki dezynfekcyjno-myjące. Błat na całej powierzchni zagebiony 10mm z dodatkowymi burtami z trzech stron o wysokości 60mm zabezpieczające przewożone elementy przed spadaniem.
- 930x570mm



BLAT ROBOCZY W 5040

- wykonany z tworzywa ABS jako jednolity, monolityczny, odporny na środki dezynfekcyjno-myjące. Błat na całej powierzchni zagebiony 10mm.
- 930x570mm



WIESZAK NA UCHWYT ENDOSKOPU PRĘTOWY W 6011

- Przystosowany do mocowania na ścianach szaf.



POJEMNIK DO DYSTRYBUCJI LEKÓW I MATERIAŁÓW MEDYCZNYCH W 6110

- wykonany z tworzywa przezroczystego z frontową tabliczką informacyjną wyposażony w przestawne przegrody.
- 115x400x100mm



POJEMNIK DO DYSTRYBUCJI LEKÓW I MATERIAŁÓW MEDYCZNYCH W 6120

- wykonany z tworzywa PCV z frontową tabliczką informacyjną wyposażony w przedstawione przegrody.
- Wymiary pojemników:
- 115x400x100mm
- 230x400x100mm



WIESZAK Z PROWADNICĄ DO CEWNIKÓW W 6020

- Przystosowany do szaf wyposażonych w regulację rozstawu prowadnic



SEJF OTWIERANY KLUCZEM MECHANICZNYM

MODEL W4210

| ROZMIARY SEJFÓW | POJEMNOŚĆ | WAGA | LICZBA PÓLEK |
|-----------------|-----------|------|--------------|
| 200x300x170mm | 8L | 10kg | 0 |
| 200x420x310mm | 21L | 17kg | 0 |
| 300x420x360mm | 38L | 25kg | 1 |
| 420x440x440mm | 70L | 40kg | 1 |

- inne wymiary na zamówienie



SEJF OTWIERANY KODEM GOŚCIA 1-9 CYFR

MODEL W4211

| ROZMIARY SEJFÓW | POJEMNOŚĆ | WAGA | LICZBA PÓLEK |
|-----------------|-----------|------|--------------|
| 200x300x170mm | 8L | 10kg | 0 |
| 200x420x310mm | 21L | 17kg | 0 |
| 300x420x360mm | 38L | 25kg | 1 |
| 420x440x440mm | 70L | 70kg | 1 |

- inne wymiary na zamówienie



OPRAWA PODSZAFKOWA PODWIESZANA LED

MODEL W4220

| RODZAJ ŹRÓDŁA ŚWIATA | ZASILANIE | MOC | DŁUGOŚĆ |
|----------------------|-----------|------|---------|
| 75 diod LED | 230V | 8,3W | 600mm |



LAMPA PODSZAFKOWA PODWIESZANA

MODEL W42312

| RODZAJ ŹRÓDŁA ŚWIATA | ZASILANIE | MOC | DŁUGOŚĆ |
|----------------------|-----------|-----|---------|
| ŚWIETLÓWKA T5 | 230V | 13W | - |



OCIEKACZ DO NACZYŃ

W 3120

- wykonany z blachy ze stali nierdzewnej gat. AISI 304
- przeznaczony do szafek wiszących
- półki wykonane w formie perforowanego i wykształconego rastra na składowanie naczyń
- pod dolną półką wysuwana tacka ociekowa
- wymiary ociekacza szafki wiszącej o dł. 600mm 570x250x300mm

